

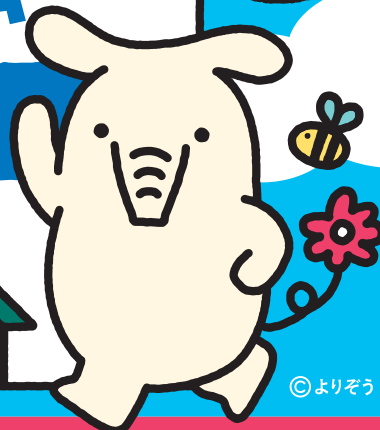
JAバンク千葉を利用するほど各種手数料が無料に!!

JAバンク千葉 優遇プログラム

おトクに!!

振込も
入出金も

JAマイステージ



©よりぞう

優遇対象となった方について、翌月25日から翌々月24日まで

- 1 JAバンクアプリ プラスやJAネットバンクでの振込手数料が最大3回まで無料!** 上記によって振込手数料の発生する取引が対象です(他JA、他行宛等)。振込手数料が先方負担の場合は、優遇対象外となります。
- 2 提携ATM入出金手数料が、時間帯問わず最大5回まで無料!** 提携ATM(セブン銀行、イーネット、ローソン銀行、ゆうちょ銀行)の入出金手数料が対象です。*対象となる提携ATMはJAによって異なる場合がございます。詳しくは、本チラシ裏面をご覧ください。

① JAバンク千葉優遇プログラムって?

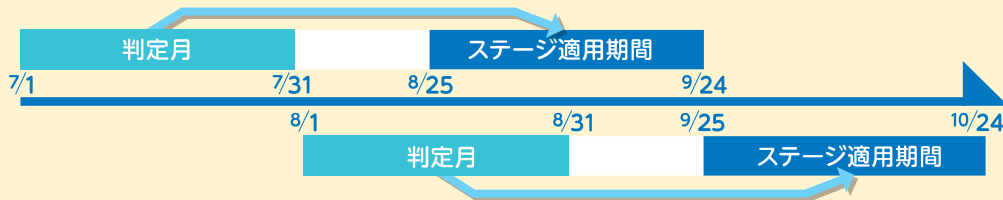
JAとのお取引内容に応じて、3段階のステージをご用意し、ステージに応じて各種手数料の優遇等を行うサービスです。

② 対象となる方は? お申し込み方法は?

個人のお客さまであればどなたでも対象になります。面倒な申込手続きは一切不要で、自動的に申込となります。申込費用・年会費等も一切かかりません。

③ 3段階のステージって? 判定月や適用期間は?

- お客さまとJAとのお取引内容を毎月末時点でポイントに換算します。
- 合計得点に応じて、お客様ごとにステージ1、ステージ2、ステージ3の3段階のステージを設定させていただき、翌月25日~翌々月24日までの1か月間、ステージに応じて各種手数料の優遇を行います。



*対象取引や点数等の詳細は、本チラシ裏面をご覧ください。
*また、対象取引、点数、優遇内容はJAによって異なる場合がございます。

④ 自分のステージはどこでわかる?

▼ 下記のいずれかの方法でご確認いただけます。

1



JAバンクアプリ プラス

- 右記QRコードからアプリをダウンロード・利用登録いただくことでご自身のステージを確認いただけます。
- JAネットバンクでの振込等のほか、税金等の払込や住所・電話番号等の変更も簡単にできる便利なアプリです!
- ※JAによってお取り扱いできない場合や、一部機能に制限を設けている場合、対象商品・条件が異なる場合があります。

アプリで全部できるぞう! /



2

JAネットバンクのログイン画面

- 右記QRコードから新規申込、ログインいただくことで、ご自身のステージを確認いただくことができます。
- 新規申込の場合も、お手元にキャッシュカードがあれば、簡単に初回登録いただけます。



3

提携ATM利用後のご利用明細

- 提携ATMで残高照会時(※)および入出金取引時に出力できるご利用明細で、残り回数・ステージをご確認いただけます。
- ※残高照会時のご利用明細は、イーネット、ローソン銀行、ゆうちょ銀行のみご確認いただけます。

なお、ご自身のステージは、お取引のあるJA窓口でお尋ねいただくことでも確認いただけます。

*QRコードは(株)デンソーウェーブの登録商標です。

お取引内容ごとのポイント

▼ 下記合計点によりお客さまのステージが決定いたします。

得点対象取引	取引内容(ポイント条件)	ポイント
給与振込	判定月またはその前月に給与振込として5万円以上の振込をお受け取りいただいていること	30
年金自動受取	一定期間内*に公的年金(農林年金、農業者年金、新国民年金・国民年金・厚生年金・共済年金等)として振込をお受け取りいただいていること <small>*農林年金、新国民年金、国民年金、厚生年金、共済年金、船員年金=判定月またはその前月 農業者年金=判定月またはその前月、前々月</small>	30
販売代金自動受取	判定月に販売代金(米・農産物代金等)として5万円以上の振込をお受け取りいただいていること	30
公共料金等自動支払	一定期間内に*電気・電話・ガス・水道・NHKの利用料金を各収納機関の定める口座振替依頼書で、当JAの口座からお支払いいただいていること(1項目につき5点) <small>*電気・ガス=判定月またはその前月 電話・水道=判定月またはその前月、前々月 NHK=判定月~その12か月前</small>	5~25 [上限25]
JAカード利用	判定月またはその前月、前々月にJAカードをご利用され(ショッピングや年会費等)、その代金を当JAの口座からお支払いいただいていること	20
JAネットバンク	判定月にJAバンクアプリ プラスやインターネットブラウザからJAネットバンクをご契約いただいていること	5
通帳レス	判定月の月末時点で、通帳レス対象口座のうち当座性貯金を含んで1口座以上が通帳レスになっていること	5
組合員資格	判定月の月末時点で当組合の正組合員資格をお持ちであること	30
	判定月の月末時点で当組合の准組合員資格をお持ちであること	25
	判定月の月末時点で当組合の正組合員の同居家族であること	30
	判定月の月末時点で当組合の准組合員の同居家族であること	25
貯金残高	当JA所定の貯金(当座・普通・総合・貯蓄・定期性貯金)を判定月の月末時点で合計残高10万円以上お持ちであること(10万円ごとに1点)	1~50 [上限50]
お借入金残高	当JA所定のお借入金(住宅ローン、リフォームローン、マイカーローン、教育ローン、カードローン、多目的ローン、フリーローン、農業資金、事業資金、生活資金、公共資金、近代化資金、その他資金、その他制度資金、農林公庫資金(転貸債権のみ)等)を判定月の月末時点でご利用いただいていること	30 (500万円以上)
		20 (500万円未満)
投資信託残高	当組合所定の投資信託を判定月の月末時点で合計残高10万円以上お持ちであること(10万円ごとに1点)	1~50 [上限50]

ステージ別の優遇内容と回数*

	優遇内容	ステージ1 (0点~50点)	ステージ2 (51点~100点)	ステージ3 (101点~)
1	JAバンクアプリ プラスやJAネットバンクでの振込手数料(他JA・他行宛)	1回	2回	3回
2	提携ATM入出金手数料無料(セブン銀行、イーネット、ローソン銀行、ゆうちょ銀行)	-	3回	5回

留意点等(詳細は右記QRコードからも確認いただけます)

*ステージ適用期間内の上限回数です。回数はお取引内容に応じて、適用期間ごとに更新されます。

●記載のない年金等については、窓口でお問合せください。●公共料金は、収納機関によっては対象外となる場合もございます。●決済用貯金についてはポイント加算の対象となりません。●お借入金の種類によっては、お借入金残高に含まれないご融資もあります。●ご返済が遅れているお借入金の残高はポイント加算の対象となりません。●氏名・住所等に変更があったにも関わらず、所定の変更手続きを行われていない場合、お客様の都合により当組合からの連絡を不要とされている場合は、サービス対象外となる場合があります。●金融情勢の変化などにより、当サービスの内容を予告なく変更・停止する場合があります。●同一項目内で複数契約がある場合は二重にポイント加算されません。●記載のサービス内容は、2024年7月末時点のステージ判定により2024年8月25日から適用となります。



*QRコードは(株)デンソーウェブの登録商標です。

くわしくは、お近くのJA窓口までお問い合わせください。

JAバンク千葉

検索

周南支店	0439(52)0118	小糸支店	0439(32)2591	天羽支店	0439(67)0103
周西支店	0439(52)1231	平川支店	0438(75)2251		
小櫃支店	0439(35)2511	袖ヶ浦支店	0438(62)2231		
久留里支店	0439(27)3251	大佐和支店	0439(65)0038		
亀山支店	0439(39)2111	富津支店	0439(87)0717		