

「JAきみつ」がお届けするコミュニケーション情報誌

# みづき

2026

2

vol.404



農業まつり盛大に！  
令和8年度 新体制スタート

 JA きみつ

耕そう、大地と地域の未来。







米消費拡大。袖ヶ浦稲作研究会  
による米すくいどり



開会式後には紅白餅を配布。  
来賓の皆さまにも  
ご協力いただきました



開会式であいさつをする  
江澤組会長



農畜産物品評会は  
南庁舎2階で開きました。  
※受賞者など詳細は4ページ



開会にあたり浜田靖一衆議院議員と  
粕谷智浩袖ヶ浦市長に  
くす玉を割っていただきました



毎年大人気の女性部の加工品。  
バザーも開きました



購買品の即売・農畜産物の販売



袖ヶ浦市のキャラクター「ガウラ」「ソデリー」  
も駆けつけてくれました！



宝舟の野菜は最後に、お子さんたちにプレゼント



# 農業まつり盛大に！

2025年12月6日農業まつりを盛大に開きました。  
農業まつりは、JA管内の農業振興と収穫の喜びを消費者とともに分かち合い、  
ふれあいを通じて相互の連携と農業協同組合運動の主旨を理解いただき、明日の営農  
と暮らしを守ることを目的として袖ヶ浦市役所で開催しました。農畜産物品評会や  
大抽選会、米消費拡大、演芸など大規模なおまつりとなりました。農業まつりの様子  
を紹介します。



## 目次

- ② 農業まつり盛大に！
- ③ 我が家のアイドル
- ④ 農業まつり農畜産物品評会 表彰式
- ⑤ 家庭菜園
- ⑥ みずき通信・直売所イベント
- ⑧ 定期人事異動
- ⑨ 令和8年度 新体制スタート
- ⑩ ミセスの色
- ⑪ これ食べたい・かずさの方言
- ⑫ 令和7年度 JA共済千葉県小・中学生  
「書写」「交通安全ポスター」コンクール入賞者  
みずきの写真館・今月の風流人
- ⑬ 謎解きクロスワード
- ⑭ Information
- ⑮ きらめく元気人



### 我が家の アイドル



稲村 和久さん  
眞樹さん  
怜依(れい)ちゃん (4歳)  
理久(りく)くん (1歳1ヵ月)

怜依は、幼稚園で数字の勉強を頑張っています。「アナと雪の女王」のエルサが大好きで、いろいろなグッズを集めては、エルサになりきって歌ったり踊ったりしています。

理久は、最近自分の名前を理解しはじめ、呼ぶと嬉しそうに「はい！」と返事をしてくれます。歩くのが楽しいようで、いろいろなものに興味を持っては、いたずらをしています。

2人で仲良く、ボール遊びやかくれんぼをして毎日楽しく過ごしています。姉弟そろって、お父さんの仕事で使うトラクターにも興味津々で「乗りたい」とおねだりすることもあります。もちろんお米が大好きで、いつもたくさん食べています。

これからも、このまま元気で健康に育ってほしいです。



フィナーレの抽選会にはたくさんの方にご来場いただきました！



1等は有名テーマパークのチケット！  
当選者の皆さんと記念撮影



地場産野菜の当選おめでとうございます！



和太鼓・体操・ダンスを披露いただきました



農機・自動車の展示。  
相談コーナーのお子さま  
スタンプラリーも  
好評でした



青年部のポン菓子。爆音が鳴り響きました！



ふれあいコーナー。射的や輪投げが大人気！





農業まつり農畜産物品評会の表彰式を本店で行いました。品評会は管内農畜産物を消費者に紹介し農業に対する理解を深めること、栽培技術や品質を競い合うことにより生産技術の向上、地域農業の発展に寄与することを目的に開催しました。

出品点数266点のうち、13点が特別賞、20点

が金賞に輝きました。

表彰式には特別賞受賞者、千葉県君津農業事務所の吉村直美所長、千葉県園芸協会産地振興部の石川達弘部長、富津市の高橋恭市市長、中部林業事務所の宮川治郎所長、江澤武夫組合長らが出席しました。

受賞者は次の通り（敬称略）



千葉県知事賞を受賞した  
山口さんのキャベツ

特 別 賞	品 目	氏 名
千葉県知事賞	キャベツ	山口 絵美（富津市）
千葉県園芸協会長賞	ダイコン	山田 拓文（袖ケ浦市）
千葉県君津農業事務所長賞	ハクサイ	鈴木 幸恵（袖ケ浦市）
千葉県中部林業事務所長賞	シイタケ	川名 博美（富津市）
君津市長賞	鶏卵	三枝 修（君津市）
富津市長賞	ブロッコリー	鈴木 真紀（富津市）
袖ケ浦市長賞	ニンジン	小堀シェリル（袖ケ浦市）
千葉県農業共済組合長理事賞	ミニトマト	上野 由樹（君津市）
株式会社大田花き代表執行役社長賞	カラー	長田 英二（君津市）
大一木更津青果株式会社代表取締役社長賞	ハウレンソウ	鳥海阿生乃（富津市）
日本農業新聞東日本統括支所長賞	文旦	内藤 恵子（袖ケ浦市）
全国農業協同組合連合会千葉県本部長賞	コシヒカリ	佐久間二郎（富津市）
君津市農業協同組合代表理事組合長賞	レモン	稲葉真理子（袖ケ浦市）

#### 金 賞

品 目	氏 名
ジネンジョ	小堀 和平（君津市）
キュウリ	齊藤 慶太（君津市）
スナップエンドウ	ゆ い（富津市）
キャベツ	山口 和子（袖ケ浦市）
ゴボウ	小沢 正之（袖ケ浦市）
カリフラワー	板倉 保（袖ケ浦市）
サツマイモ	細野 喜雄（袖ケ浦市）
サトイモ	山口 和子（袖ケ浦市）
オクラレルカ	榛澤 好浩（君津市）
カラー	佐藤 育夫（君津市）
カラー	溝口 勝美（君津市）
玄米（コシヒカリ）	根本 喜彦（袖ケ浦市）
玄米（コシヒカリ）	山下 政一（袖ケ浦市）
玄米（ふさおとめ）	関 大地（袖ケ浦市）
シイタケ	石川 和利（袖ケ浦市）
キウイ	山口 文俊（袖ケ浦市）
夏みかん	進藤 教子（袖ケ浦市）
ネーブル	八城たまえ（袖ケ浦市）
鶏卵	鳥飼 美佳（君津市）
鶏卵	鳥飼ゆう子（君津市）



農業まつり前日に行われた審査の様子





# 家庭園

## ゴボウ 畑を深く耕し長い根を作る

ゴボウは食物繊維が豊富でカリウムも多い健康野菜です。

高温性で、発芽適温は20～25度、生育適温は20～30度ですが、生長したゴボウは寒さにも強いです。長く真つすぐな根を作るためには、下層まで土粒の細かい畑が適しています。春まき冬取りと秋まき夏取りができますが、春まきの方が栽培しやすいです。

「品種」根長が70～80cmになる長根種の「山田早生」(各社)、「柳川理想」(柳川採種研究会)などが一般的ですが、家庭菜園には30～50cmの短根種がお勧めです。短根種の「サラダむすめ」(タキイ種苗)、「ダイエット」(サカタのタネ)はサラダにも向いています。

図1 種まき

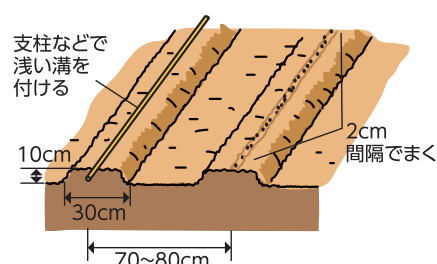


図2 間引き

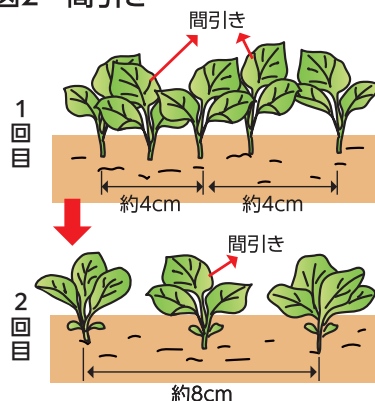
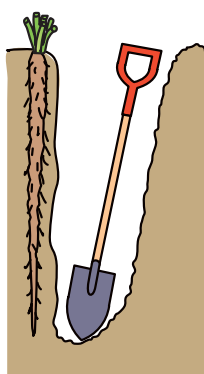


図3 追肥



図4 収穫



「畑の準備」ゴボウは根が深いので、畑をあらかじめ50～70cmほど深く耕しておきます。種まきの1カ月前に、1平方m当たり堆肥1kgと苦土石灰100g、1週間前に化成肥料(NPK各成分10%)100gを施し、深さ30cm程度まで耕します。

次にベッド幅を30cm程度取り、高さ10cm程度の畝(耕土の浅い畑では高さ20～30cmの高畝)を作り、中央に園芸用支柱などを押し付け、深さ1cm程度のまき溝を作ります(図1)。

「種まき」種皮に発芽抑制物質があるため、水に一晩浸しておきます。まき溝に約2cm間隔で種をまきまします。好光性種子のため土は薄くかけ、鎮圧します。発芽まで約2週間かかるため、その間土を乾かさないうことが大切です。発芽促進と幼苗の保護

のため、不織布によるべたがけが有効です。

「間引き」本葉1枚で株間が約4cm間隔になるように間引き、2回目は本葉3、4枚で株間が約8cm間隔になるように間引きします(図2)。

「追肥」1回目は株定め後、化成肥料を畝の両側に合計で1m当たり20～30g、2回目は本葉8、9枚の頃に50g施します。いずれも、追肥後は除草を兼ねて中耕・土寄せしておきます(図3)。

「病害虫防除」病害虫を出さないようにするには、連作をしない、未熟な堆肥を使わない、周辺を除草することが基本です。なお、ゴボウはセンチュウ被害を受けやすいので、前作のキュウリやニンジンなどにセンチュウ被害があった畑では栽培を避

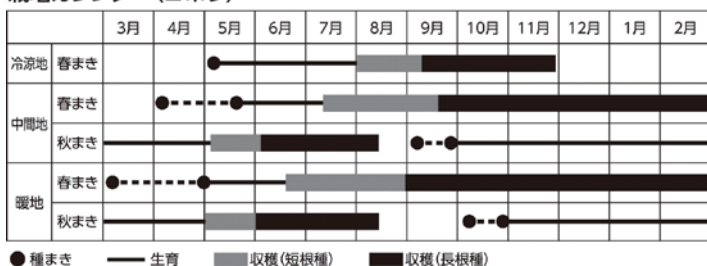
●園芸研究家

成松次郎

けましょう。

「収穫」春まきの若ゴボウは、直径が約1cmになる頃から掘り取ります。普通のゴボウは直径約2cmが目安で、発芽から収穫までは短根種で3カ月、長根種で4、5カ月程度です。収穫は、まず葉柄を5～10cm残して茎葉を刈り取り、スコップで株の片側を深く掘って、根を露出させてから引き抜きます(図4)。冬には霜で茎葉は枯れますが、長根種は越冬し2月ごろまで収穫できます。

栽培カレンダー(ゴボウ)





## 12/25 大豆初検査



## 12/4 セレベスの出荷規格を確認



平川経済センターは、セレベス生産者向けに出荷査定

会を開きました。出荷者、JA全農ちば、君津農業事務所、JA職員ら18人が参加し、今後の病虫害対策や栽培管理、出荷時の注意点などを確認しました。



## 12/3 食用ナバナほ場見学・目合わせ会

JAは、食用ナバナのほ場見学会を開き、組合員、君津農業事務所、JA職員ら26人が参加しました。袖ヶ浦市百目木のファーム笹山のナバナほ場を見学、収穫方法などを学んだのち、袖ヶ浦市農業センターで今後の管理や出荷規格の確認を行いました。



## 12/24 令和7年度きみつ農業いきいき交流会

かずさアカデミアホールで「令和7年度きみつ農業いきいき交流会 稼げる農産物販売～君津地域の発展を目指して～」が開かれ、農業者や農業関係機関職員など約200人が参加しました。

事例発表では、「地域農業・産地力アップ女性リーダー講座の活動紹介」と題しJBKFARMの地曳友里江氏と川村とまと園の川村靖恵氏が発表しました。



## 12/17 ニンニクの生育状況を確認

ニンニクを栽培する生産者8人のほ場を巡回しました。君津農業事務所、JA職員らが初期段階のニンニクの生育状況を確認。今後の栽培に関する質問に丁寧に答えていました。JAでは今後も収穫まで定期的に巡回を行う予定です。

## 令和8年度 カラー初出荷



## 1/4 全国一の生産地 カラーの里「きみつ」 JAきみつ 君津市小糸花卉園芸組合 カラー部



## 1/4 ブルームネット



JAきみつ オンラインショップ 検索

産地から  
カラーを  
お届け

JAタウン 「JAタウン」は全国農業協同組合連合会 (JA 全農) が運営するショッピングモールです。



JAタウン 愛情いちばん館 検索

※詳細については、各通販サイトでご確認ください。天候や生育状況によって、販売期間やお届け時期が変更になる場合がございます。予めご了承ください。



## 12/22 上総小櫃支店オープン



小櫃・久留里・亀山支店の再編に伴い、建設を進めていた新店舗「上総小櫃支店」を君津市俵田にオープンしました。オープン前には竣工式を行い、施主の江澤組合長をはじめ役職員、来賓のJA千葉中央会の松元善一会長ら29人が参加し完成を祝いました。オープン日から先着で来店者に、紅白もち、よりぞうカレンダー、JA共済の支店名入り軍手が入った記念品をプレゼントしました。



## 直売所イベント 2月

2月は休みなく営業いたします

### 営業時間

味楽園おびつ店	9:00~17:30
味楽園さだもと店	9:30~18:00
ゆりの里	//

### 味楽園おびつ店

☎0439 (35) 3144

15日(日) 21周年感謝祭

インスタ  
更新中!



齊藤店長

### 味楽園さだもと店

☎0439 (52) 8311

8日(日) ミニイベント バレンタインフェア  
22日(日) ミニイベント いちご祭り

インスタ  
更新中!



水野店長

### ゆりの里

☎0438 (60) 2550

14日(土) ミニイベント 梅まつり  
9のつく日 クレープの日

インスタ  
更新中!



藤村店長

## 年末感謝祭大盛況



12/14

味楽園さだもと店



12/20

袖ヶ浦市 農畜産物直売所 ゆりの里



12/21

味楽園おびつ店



# 定期人事異動

## 異 動

令和 7 年 12 月 22 日付

氏 名	新 任	旧 任
松田 雅則	上総小櫃支店 支店長	小糸支店 支店長
勝 博美	上総小櫃支店 審査役 (課長待遇)	小櫃支店 支店長
石井 友和	小糸支店 支店長	久留里支店 支店長
小野 道代	袖ヶ浦支店 審査役 (課長待遇)	龜山支店 支店長
大村佳世子	上総小櫃支店 副支店長	小櫃支店 副支店長
笹本 綾子	富津支店 副支店長	久留里支店 副支店長
山下 智之	天羽支店 副支店長	龜山支店 副支店長
栗原 裕美	上総小櫃支店 係長	龜山支店 係長
石井 由美	上総小櫃支店 複合渉外係長	小櫃支店 複合渉外係長
田中千賀子	小糸支店 複合渉外係長	久留里支店 複合渉外係長
福原 理生	富津支店 複合渉外係長	小櫃支店 複合渉外係長
中里 由佳	金融部 金融課 係	小櫃支店 金融共済係
鈴木 仁美	金融部 金融課 係	龜山支店 金融共済係
金子紗登美	共済部 保全課 係	小櫃支店 金融共済係
古茶 奈々	上総小櫃支店 金融共済係	久留里支店 金融共済係
池田 知代	上総小櫃支店 金融共済係	小櫃支店 金融共済係
南浦 亜弥	上総小櫃支店 金融共済係	久留里支店 金融共済係
森谷妃菜璃	上総小櫃支店 金融共済係	久留里支店 金融共済係
鈴木 真咲	天羽支店 金融共済係	龜山支店 金融共済係
星野 麻衣	上総小櫃支店 複合渉外係	久留里支店 複合渉外係
相川 大夢	上総小櫃支店 複合渉外係	小櫃支店 複合渉外係
保高麻由美	小糸支店 複合渉外係	小櫃支店 金融共済係
鈴木 正充	上総小櫃支店 金融共済係 (嘱託)	久留里支店 金融共済係 (嘱託)
喜多見眞由美	上総小櫃支店 金融共済係 (嘱託)	久留里支店 金融共済係 (嘱託)
鎌田 晴好	上総小櫃支店 複合渉外係 (嘱託)	龜山支店 複合渉外係 (嘱託)
中沢 孝夫	平川支店 融資係 (嘱託)	小櫃支店 金融共済係 (嘱託)
田中 克憲	上総小櫃支店 複合渉外係 (臨時)	小櫃支店 複合渉外係 (臨時)

## 退 職

令和 7 年 12 月 31 日付

氏 名	所 属
渡邊 真凜	小糸支店 金融共済係
中澤 健吾	平川支店 複合渉外係
水野 恵汰	袖ヶ浦直売所 係

## 異 動

令和 8 年 1 月 1 日付

氏 名	新 任	旧 任
小平 浩二	金融部 部長	金融部 次長兼資金課 課長
三浦 守	経済部 部長	経済部 次長兼直売課 課長
小川美智子	金融部 次長兼推進課 課長	金融部 金融課 課長
伊藤 克也	共済部 次長兼保全課 課長	共済部 次長兼自動車査定課 課長
葛田 徳康	経済部 次長	経済部 営農販売課 課長
小沢 和弘	経済部 次長	経済部 次長兼自動車・燃料課 課長
若林 博之	経済部 審議役	経済部 部長
鈴木 俊彦	総務部 融資審査課 課長	富津支店 支店長
鶴岡 勝司	金融部 資金課 課長	金融部 資金課 係長
廣瀬 弘規	金融部 金融課 課長	金融部 推進課 課長
石井 正人	共済部 自動車査定課 課長	共済部 保全課 課長
山口 貴弘	経済部 営農販売課 課長	経済部 営農販売課 係長
貝塚 慶太	経済部 直売課 課長	経済部 生活課 審査役 (課長待遇)
高浦 幹夫	経済部 自動車・燃料課 課長兼 自動車統括センター センター長	経済部 営農販売課 係長 精米センター責任者
小野 道代	袖ヶ浦支店 支店長	自動車統括センター センター長
堺 淳	富津支店 支店長	袖ヶ浦支店 審査役 (課長待遇)
庄司 啓一	小櫃経済センター センター長	袖ヶ浦支店 支店長
鈴木健一朗	平川経済センター センター長	平川経済センター センター長
森田 智勝	総務部 融資審査課 審査役	小櫃経済センター センター長
木村 哲也	経済部 農機統括センター 審査役 (課長待遇) 営業担当	総務部 融資審査課 課長
樋口 清志	君津自動車整備工場 審査役 営業担当	経済部 農機統括センター 営業担当 (課長待遇)
齊藤 一道	小櫃直売所 店長	経済部 自動車・燃料課 営業担当 (課長待遇)
藤村 あい	袖ヶ浦直売所 店長	袖ヶ浦直売所 店長
鹿子 瞳	貞元給油所 所長	袖ヶ浦直売所 店長
鎌田 順也	小糸給油所 所長	小櫃直売所 店長
稲村 雄一	天羽給油所 所長	貞元給油所 所長

氏 名	新 任	旧 任
豊蔵 初美	周西支店 副支店長	平川支店 副支店長
石崎 恭介	平川支店 副支店長	金融部 融資管理課 係長
池田 貴紀	小糸経済センター センター長代理	経済部 農業振興課 係長
中里 優	金融部 融資管理課 係長	周西支店 副支店長
大野 勝也	経済部 営農販売課 係長	経済部 営農販売課 係
鳥飼 克成	経済部 農業振興課 係長	小糸経済センター センター長代理
大野 雄也	経済部 直売課 係長	富津経済センター 係
内田 愛	経済部 生活課 係長	総務部 経理電算課 係
綾部 克己	経済部 生活課 精米センター 係長	富津経済センター 係長
鹿子 貴子	富津支店 係長	天羽支店 係長
杉森 祐介	大佐和支店 複合渉外係長	小糸支店 複合渉外係長
田村 宏幸	袖ヶ浦支店 複合渉外係長	富津支店 副支店長
明石 秀之	天羽支店 複合渉外係長	天羽支店 副支店長
笹生 敦司	富津経済センター 係長	経済部 営農販売課 係
景山 豊	平川経済センター 調査役	平川経済センター 係長
宮崎 哲夫	貞元給油所 調査役	貞元給油所 所長
阿部 成美	総務部 融資審査課 係	金融部 推進課 係
神子 結良	金融部 金融課 係	富津支店 金融共済係
大隅 亮	金融部 融資管理課 係	袖ヶ浦支店 複合渉外係
江寺 克礎	金融部 融資管理課 係	袖ヶ浦支店 金融共済係
千葉加寿江	共済部 普及企画課 係	大佐和支店 複合渉外係
大野 若葉	共済部 保全課 係	共済部 普及企画課 係
関 京斗	経済部 営農販売課 係	平川経済センター 係
元良 美晴	経済部 営農販売課 係	小櫃経済センター 係
西郡 舞	周西支店 金融共済係	平川支店 金融共済係
小幡 風果	小糸支店 金融共済係	周南支店 金融共済係
在原 音寧	平川支店 金融共済係	周西支店 金融共済係
齋藤 芽依	袖ヶ浦支店 金融共済係	経済部 直売課 係
宮崎 愛美	大佐和支店 金融共済係	平川支店 金融共済係
鹿島 理愛	大佐和支店 金融共済係	周西支店 金融共済係
石井 瑞穂	天羽支店 金融共済係	富津支店 金融共済係
清水 晴生	周南支店 複合渉外係	総務部 融資審査課 係
柳川雄一郎	大佐和支店 複合渉外係	富津支店 複合渉外係
山口 翔大	富津支店 複合渉外係	大佐和支店 複合渉外係
高野有加里	農機整備工場 係	君津自動車整備工場 係
鈴木 隆宏	小櫃経済センター 係	平川経済センター 係
関 健太	小櫃経済センター 係	小櫃直売所 係
橋詰 美紀	平川経済センター 係	経済部 営農販売課 係
永島 昂弥	平川経済センター 係	小櫃経済センター 係
河川 智子	君津自動車整備工場 係	農機整備工場 係
小野 翼	小櫃直売所 係	小櫃直売所 複合渉外係
江尻 愛美	袖ヶ浦直売所 係	共済部 保全課 係
根岸 宜孝	貞元給油所 係	小櫃給油所 係
豊蔵 裕之	小櫃給油所 係	天羽給油所 係
渡邊 聡志	小櫃給油所 係	富津経済センター 係
神谷 行長	小糸給油所 係	貞元給油所 係
下川 弘之	周西支店 融資係 (嘱託)	金融部 融資管理課 係 (嘱託)
秋元 和子	平川支店 金融共済係 (嘱託)	大佐和支店 金融共済係 (嘱託)
佐生由起夫	天羽給油所 係 (嘱託)	小櫃給油所 係 (嘱託)
小柴 基美	周西支店 金融共済係 (臨時)	共済部 保全課 係 (臨時)
笹本 和弘	富津経済センター 係 (臨時)	経済部 生活課 係 (臨時)
須藤 秀明	富津経済センター 係 (臨時)	小櫃経済センター 係 (臨時)
山口 政規	総務部付	金融部 部長
長嶋 隼平	農林中央金庫 千葉支店 出向	金融部 融資管理課 係
大隅 亮	農林中央金庫 千葉支店 出向	金融部 融資管理課 係

## 異 動

令和 8 年 1 月 2 日付

氏 名	新 任	旧 任
山口 政規	総務部付 (療養休職)	総務部付

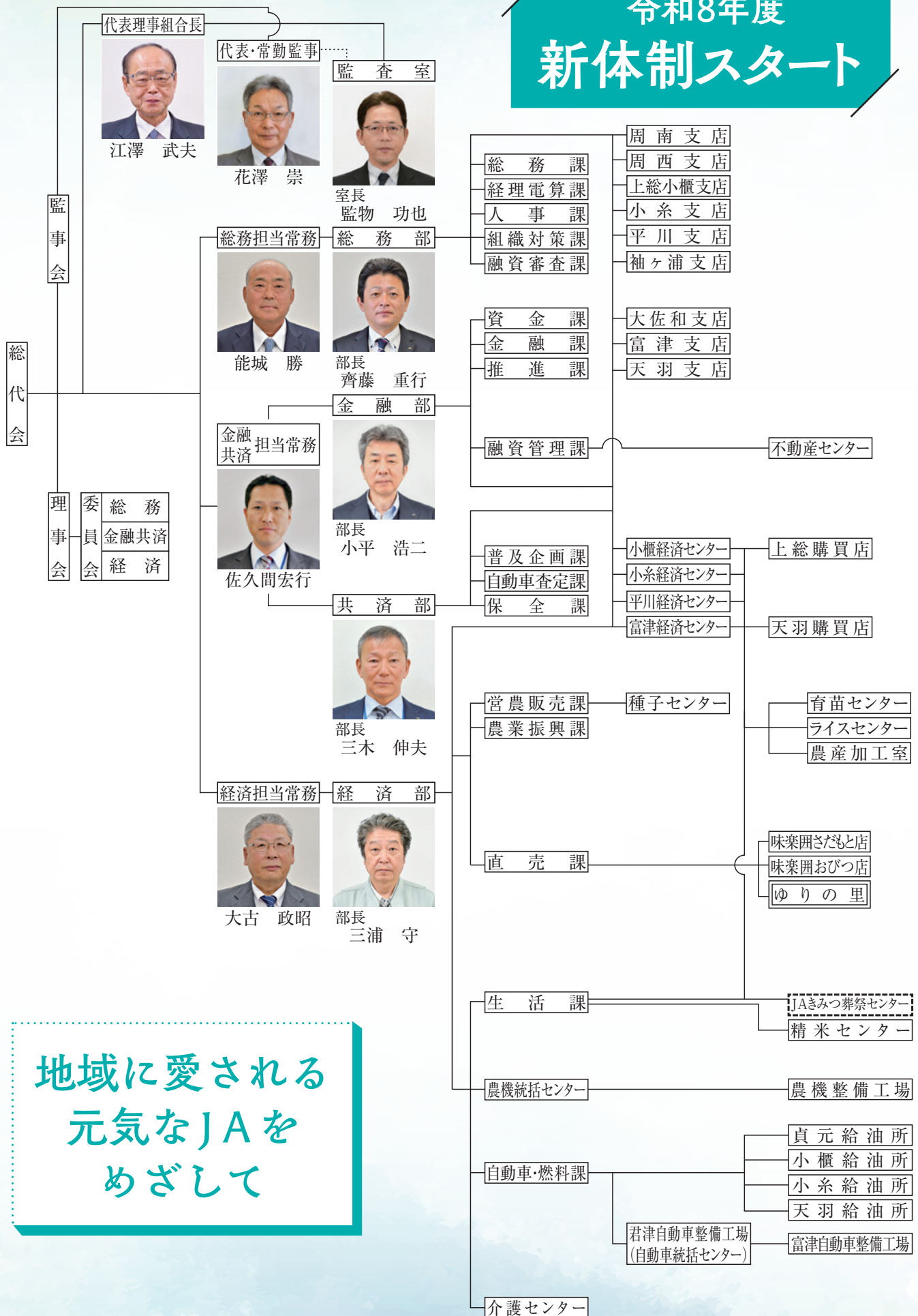
## 採 用

令和 8 年 1 月 6 日付

氏 名	所 属
平野 海斗	大佐和支店 複合渉外係



# 令和8年度 新体制スタート



地域に愛される  
元気なJAを  
めざして

※   は袖ヶ浦市の管理受託施設、  は(株)JAライフ・千葉との共同施行施設を表します。



12/15

## 千葉県家の光大会

## 千葉県家の光大会



JA千葉中央会とJA千葉女性部協議会は、千葉県農業会館で「千葉県家の光大会」を開きました。『家の光』の普及・活用に積極的に取り組み、成果を挙げたとして、当JA女性部へ「家の光推進感謝状」が贈られました。また、当JAは「家の光協会会長賞」を受賞しました。

## ミセスのColor

女性部の活動を紹介します

12/11

## 料理試食会・JA役職員との意見交換会



女性部は、本店で料理試食会・JA役職員との意見交換会を開催し、長谷川はる子部長をはじめ女性部本部役員9人と江澤武夫組合長らJA役職員17人が参加しました。

料理試食会は2019年以来6年ぶりの開催。女性部が手作りの料理とお品書きを用意し、野菜たっぷりの豚汁や季節野菜の炊きものなど11種を昼食として振る舞いました。意見交換会では、女性部からJA事業、施設の整備に関する意見や要望が出され、活発な意見交換会となりました。



## 女性部からの主な意見・要望

- ・共済の加入内容について
- ・農薬の空中散布について
- ・上総小櫃支店について
- ・研修センターや加工室の設備、修繕について

## 知って得する！ 農業者年金

農業者の方は、国民年金の上乗せの公的な年金

「農業者年金」に加入して安心で豊かな老後を！

- 1 農業者なら誰でも入れる「**終身年金**」です！
- 2 一定の要件を満たす方には、月額最大**1万円**の保険料補助
- 3 保険料は**全額社会保険料控除の対象**など、生涯を通じて大きな節税効果！

農業者年金に加入できる方の要件は以下の通りです。

- ・年間60日以上農業に従事している方で、
- ・国民年金第1号被保険者(60歳未満)又は、国民年金の任意加入者(60歳以上65歳未満)

※詳しくは、お近くの農業委員会、又はJAへ！



終身年金で安心！

詳しくは… 農業者年金基金 検索 <https://www.nounen.go.jp>





色鮮やかなブロッコリーは  
中華風の炒め物にもぴったりです



## ブロッコリーとホタテの 中華風炒め煮

### ○材料(4人分)

- ・ブロッコリー ..... 1株(160g)
- ・ホタテ貝柱 ..... 6個(110g)
- ・パプリカ(赤) ..... ½個(90g)
- ・ショウガ ..... ½かけ(5g)
- A { 塩 薄口しょうゆ
- 鶏がらスープの素 ..... 各小さじ1
- 砂糖 ..... 小さじ½
- ・かたくり粉 ..... 小さじ2
- ・塩 コショウ 小麦粉
- ・サラダ油

### ○作り方

1. ブロッコリーは小さめの小房に切り分ける。貝柱は横2～3つに切って、塩小さじ½、コショウ少々をふり、小麦粉小さじ1をまぶす。パプリカは1cm角に切り、ショウガは千切りにする。
2. Aの材料を混ぜ合わせる。
3. フライパンにサラダ油大さじ1を熱して1のブロッコリーを炒め、ショウガ、ホタテ、2を加えて、煮たったら2分煮る。
4. 1のパプリカを加え、1分煮て同量の水で溶いたかたくり粉を流し入れてひと混ぜし、器に盛る。

### memo

- ブロッコリーはかるく炒めてから他の材料とともに煮て、うまみを閉じ込めます。



おめいなんかも  
つかうかえー

著 藤倉 昌二夫

### えんべ

行くべ・往んべ。行きましょう。「いんべ」ともいう。当地域の典型的「べ」言葉の転。しかし「居るべ」を「えんべ」と言うことはまずないと思う。

### こっちゃ

此方は。こっちは。こちらは。こちらの方では。こちらの地域では。

10月号  
冷蔵庫レポリユーション  
伊藤沙莉

# 家の光

IE no HIKARI

「食と農」「暮らし」「協同」「家族」を柱に  
「人生100年時代」の元気づくりを応援していきます!

読者に寄り添い  
より身近で活用しやすく

誌名	定価(税込) ※毎号統一価格
家の光	900円

8月号  
猛暑の備えは  
今がとき  
始めどき

7月号  
あじふの家  
どうします?

9月号  
おじいちゃんを  
どう受け入れる

JAグループ 家の光協会 TEL 03-3266-9039 〒162-8448 東京都新宿区市谷船河原町11  
お申し込みはお近くのJAへ <https://www.ienohikari.net/>



令和7年度 JA 共済千葉県小・中学生  
「書写」「交通安全ポスター」  
コンクール入賞者 (敬称略)

交通安全ポスターコンクール



富津市立天羽小学校  
一年 山崎 月愛

金賞

袖ヶ浦市立奈良輪小学校  
一年 小翠 純平



金賞

君津市立周南中学校 三年 高野 暖乃



特別賞 JA 千葉厚生連会長賞

君津市立周南中学校 三年 嵐田 もも香



特別賞 共栄火災東関東支店長賞

書写コンクール (条幅の部)



# みずきの写真館

珍しい写真を募集しています。



12月11日今まで、1輪の  
耐え忍ぶ テッセンの花。  
依田よし子さん (君津市寺沢)



親子きのこ

池田 清美さん (君津市)



自然が作った、  
もう一つの手  
〜自然薯のイタスラ〜  
杉山 淳子さん (袖ヶ浦市三箇)



あたり一面  
「ススキの穂」が、  
冬の陽でキラキラと！  
H.Tさん (君津市南子安)



“おい”久留里線  
1人でどこ行くの！  
SKさん (君津市)



柿の亀さん  
加藤 義邦さん  
(富津市上後)



チワワにそっくり  
M.Tさん  
(君津市折木沢)

俳句

# 風流人

今月の  
ふうりゅうびと

梅の香にお地蔵様がほほえんだ  
リフォームの締めは軒端の古巣かな  
冴えわたる今年最後の満月よ  
冬銀河願う間もなし流れ星  
初みくじ梅の小枝に結びけり  
枯葉散る気の合う友とカラオケも  
温かし陽にありがとう炬燵なし  
初夢やあれは昭和の若き日々  
午年で曾孫抱けるうれしさよ  
天井で紅葉舞い散るトロツコ列車  
新年のスタートは箱根駅伝  
厳寒も楽し妻との里歩き

田島 博海  
本吉 孝雄  
榎本 幸子  
相川 新一  
道譯みどり  
佐久間秀夫  
佐久間文子  
伯ヶ部喜久男  
栗原 隆夫  
鈴木 毅  
石井富美江  
小田 慶喜

作品は毎月1日までに○月号と記入して  
楷書で漢字にはふりがなをお願いします。  
尚、誌面の都合上掲載できない場合も  
ありますのでご了承ください。

## みずきの絆 (写真館・風流人) 投稿募集

住所・氏名・電話番号を明記の上、「JAきみつ  
組織対策課係」までお寄せください。

① 郵送

〒292-1147 君津市塚原185

② メール

mizuki@ja-kimitu.or.jp



③ FAX

0439 (32) 5671

※写真館は、郵送か  
メールでお寄せください。

④ LINE公式アカウント

お友だち登録後、画面下部のメニューより  
「みずきの写真館・今月の風流人投稿に  
ついて」を押して、手順をご確認ください。



※ご応募いただいた作品 (文芸・写真など) は返却できません。  
※投稿は毎月1日に締め切らせていただきます。  
※誌面の都合上、掲載できない場合もございます。予めご了承ください。  
※風流人の投稿もあわせてご確認ください。

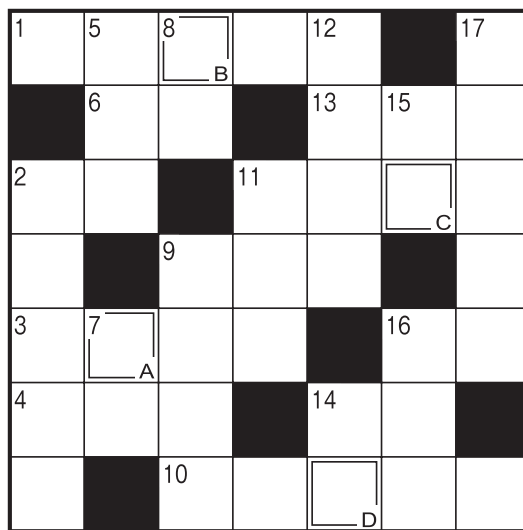


# 謎解き

直売所のお買い物券が  
抽選で当たる

## クロスワード

二重マスの文字をA～Dの順に  
並べてできる言葉は何でしょうか？



### 12月号の 答え ボタンナベ



応募総数  
168 通  
正解者数  
167 通

当選おめでとうございます。(敬称略)

鈴木 絹代 (君津市) 田島 詩 (君津市)  
脇坂基代美 (君津市) 露崎美江子 (富津市)  
松下 佳子 (富津市) 小幡 稔 (富津市)  
安藤 幸子 (袖ケ浦市) 鈴木 紀文 (袖ケ浦市)  
加藤 結花 (袖ケ浦市) 石井志代子 (木更津市)

### ★応募方法

締切は 2/28(土)

正解の方の中から抽選で10名様に直売所「味楽園さだもと店」・「味楽園おびつ店」・「ゆりの里」どこでも使えるお買い物券をプレゼントします。

## 川柳

いろいろと頼りにしてる我が農協 石井 敏雄

葉を落し雨樋埋める大椿 あまごい おわけやき 森中 川門

テレビなしベーゴマメンコ友の群れ 三澤 義郎

幸せだったかその後のシンデレラ 藤倉富二夫

初電話孫の元氣な声響く 小田 和子

## 短歌

亡き姉が祝いにくれた料理本

共に歩んですり切れとなり 三上 芳

節分にばばと豆まき孫笑顔

子の育成を福が見守る 田島 博海

あちこちで宿根草が芽を出して

我を呼んでる春が来たよと 横室 祥子

貝むく手今年も元気に八十四でも

出来たら良いなと神に祈りし 和田みつ子

家路へと走るバイパスR410 ルートよんいちまる

月と道行湧え湧ゆる夜に みちゆき 山口 睦子

谷田にて氷張る前水路上げ

腰とつき合い来季稲づくりへ 前橋 勇

冬日干すかき餅揚げて茶請けとす

庭仕事終えし夫と一服 宮川 智子

## タテのカギ

2 東京にある、昔は電気街、今はポップカルチャーの街

5 はたきで払うもの

7 い草などで編んだ敷物

8 天井や空がある方向

9 長さの単位のひとつ。記号はft

11 眠くなると下がってきます

12 外湯めぐりで知られる兵庫県北部の温泉地

14 鬼は外、——は内

15 日本刀の手で握る部分

16 すべては忘却の——だ

17 チョコレートケーキの——をスマホで調べた

## ヨコのカギ

1 節分に来るかぶりします

2 働き者のイメージがある昆虫

3 羽根つきに使う道具

4 保育園の——に手編みの帽子を出品した

6 張り上げたりひそめたり

9 強い風に雪が舞います

10 作業機をけん引してさまざまな農作業をこなします

11 金太郎が担いでいるもの

13 ドアをコン、コン

14 魚へんに付と書く魚

16 寒いとこりやすくなる人もいます

LINE公式アカウントから

応募ができる  
ようになりま  
した!



- ① 答え
- ② 住所 (郵便番号)
- ③ 氏名
- ④ 年齢
- ⑤ 電話番号
- ⑥ みずきの感想  
・近況・ふだん考えていること

292-1147

JAきみつ  
総務部組織対策課係

君津市塚原 185





## ゆりの里で

# おかいものチャレンジ!



ばば すばる ちゃん



ふじの こころ ちゃん



かとう まなと ちゃん



かねつな めみ ちゃん

2025年11月22日袖ヶ浦支店ふれあい実行委員会が開いた「ゆりの里でおかいものチャレンジ」後日、参加した皆さんが袖ヶ浦支店に感想をお持ちいただきましたのでご紹介いたします。



ふかざわ ひまり ちゃん



あづ りょうすけ ちゃん



こうの さく ちゃん

移動金融店舗 運行スケジュール		
曜日	2026年 2月	午前 10:00～11:30
火	3・10・17・24	旧清和支店 (君津市西栗倉 115)
水	4・18・25	旧富津支店 (富津市富津 1470)
木	5・12・19・26	旧峰上支店 (富津市関尻 468)
金	6・13・20・27	亀山駅前交流広場 (君津市藤林 235)
		午後 13:00～14:30
		房総クロスヴィレッジ (君津市正木 149-1)
		関豊ふれあいシニア館 (富津市豊岡 1355-1)
		上総購買店 (君津市久留里 109-1)

※運行予定日が祝日の場合は休業となります。

※天候不良や車両整備で運行ができない場合や、災害などが発生し、被災地より派遣の要請があった時は臨時休業となります。

### 法律相談 実施します

2月10日(火) 15:00～17:00 大佐和支店  
2月16日(月) 13:00～15:00 周西支店

### 税務相談 随時お受けします

※法律・税務相談は事前予約が必要です。  
貸家・アパートの資料請求、土地の売買、法律・税務相談などのお問い合わせは

**JAきみつ不動産センター**  
君津市久保 1-4-1  
☎0439-55-3201

千葉県知事(2)第17718号(一社)千葉県宅地建物取引業協会会員  
(公社)全国宅地建物取引業保証協会会員  
(公社)首都圏不動産公正取引協議会加盟店

### 貸家・アパート情報

空いている貸家・アパートご紹介ください。仲介いたします。お気軽にご相談ください。

君津市下湯江 2DK	敷金 2ヶ月
家賃 <b>30,000円</b>	礼金 なし
	共益費 なし
	簡易水洗
富津市上飯野 2K	敷金 2ヶ月
家賃 <b>37,000円</b>	礼金 なし
	共益費 なし
	汲み取り
富津市千種新田 3K	敷金 2ヶ月
家賃 <b>40,000円</b>	礼金 なし
	共益費 なし
	駅近、汲み取り
君津市大和田 3DK	敷金 2ヶ月
家賃 <b>60,000円</b>	礼金 なし
	共益費 なし
	令和7年大規模リフォーム済
	イオンタウン君津近く

### 車のことならJAの自動車整備工場へ

車検整備・新規入庫で車検工賃

普通車 **¥10,000円引き**  
軽自動車 **¥5,000円引き**

**車検時 無料** ●引取  
●サービス ●納車  
●各種お見積り

君津自動車整備工場 (自動車統括センター)  
☎0439-52-4941  
富津自動車整備工場  
☎0439-87-0306

**新車販売 一般修理 钣金修理**



## 虹のホールおびつ 当日ホール受付のみ

### 人形供養 令和8年 2月14日(土)

想い入れのある手放せない人形・ぬいぐるみなど供養いたします

**受付時間** 9:00～11:30

**供養時間** 11:30～ ※参列可

**ご供養料** 1体200円

小型人形専用箱1,000円

(縦24cm×横34cm×高さ24cm)

段飾りセット2,000円

**受付できるもの** ひな人形・五月人形・市松人形・フランス人形・ぬいぐるみ・鯉のぼりなど顔のあるもの。

**注意事項** 人形の受付は、当日ホールのみ。事前のお預かりはできません。ガラス・アクリルケース・飾り棚などのお預かりもできませんので、あらかじめケースなどから出してご持参ください。

ホール来場者、  
供養式参列者に  
記念品をプレゼント!!  
(先着)



JA葬祭 JA葬儀式場 虹のホールおびつ

君津市戸崎字梶開2626-7 ☎0439-35-3699

## 介護

介護の疑問や悩み事など  
親身にご相談に応じます。  
～お気軽にお電話ください～

**\* 居宅介護支援 (ケアプラン作成・申請の代行)**

各種の介護サービスを受けるためには、介護計画書(ケアプラン)が必要です。ご利用の要望に合った計画書を作成いたします。また、申請書などの作成や提出の代行もお手伝いいたします。

**\* 訪問介護 (ホームヘルプサービス)**

要介護認定をされ、在宅ケアが必要とされる高齢者や障害のある方のご自宅にヘルパーが訪問、サービスの提供をさせていただきます。

**\* 高齢者生活支援事業**

要介護状態となった高齢者及び自立高齢者が安心して日常生活を営むことができるように、介護保険外の支援を行う有償サービスです。

### ケアマネージャー(要資格)募集中!

一緒に働いて頂けるケアマネージャーさんを募集しています。  
常勤できる方、大歓迎です。



給 与: 216,550円～(資格手当・業務手当含)

※介護プラン件数手当有

勤務地: JAきみつ介護センター

### 登録ヘルパー(要資格)募集中!

一緒に働いて頂けるヘルパーさんを募集しています。  
週1日からでもOKです。経験の浅い方もサポートします。



時 給: 1,200円～(土・日・祝100円アップ 時間外1,600円～)

※別途、各種手当交通費あり

勤務地: 君津、富津、袖ヶ浦地区

## JA きみつ介護センター

訪問介護事業所 居宅介護支援事業所

〒299-1117 君津市宮下2-24-27

☎0439-50-8836 FAX 0439-50-8835



西郡 舞(平川支店)

理事会表彰  
JAバンク千葉2025年  
窓口担当者ロープレ選考会  
第2グループ最優秀賞

12/18

## 特殊詐欺被害未然防止 富津警察署より感謝状



富津警察署の嶋田智之署長は、特殊詐欺被害を未然に防止した大佐和支店と同支店の松田真衣子副支店長に感謝状を贈りました。

松田副支店長は「お客様の大切な財産を守ることができて良かった。詐欺被害が起

こらないようこれからも声かけをしていきたい」と話しました。

JAでは、組合員・利用者様の大切な財産を守るために、職員からお声かけをさせていただくなど詐欺被害未然防止に努めてまいります。

## 令和7年産米の追加払いについて

皆さまのご協力により、123,672.5俵(2025年12月末)の集荷実績を収めることができました。

下記の日程で追加払いをさせていただきますので、ご案内申し上げます。

追加払い実施日

令和7年12月15日(月)

- ▼ 令和7年度「内部統制システム基本方針」の運用状況ならびに令和8年度「内部統制システム基本方針」の運用について
- ▼ 店舗統廃合に伴う規程・規約の変更について
- ▼ 組織改革等に伴う名称変更による規程各種の一部変更について
- ▼ 令和8年度コンプライアンス・プログラムの策定について
- ▼ 出資口数の減少について
- ▼ 令和7年度決算方針について
- ▼ 令和8年度余剰金運用方針・方法及び運用限度額の設定について
- ▼ 令和5年度産米共同販売計算の確定清算について

## 第13回理事会報告(12月26日開催)

### JAきみつの組合員

(令和7年11月30日現在)

組合員数…21,855人

正組合員…10,731人

准組合員…11,124人

組合員資格(出資金名義など)に変更があった場合は、お手続きが必要となります。

詳しくは最寄りの支店窓口にお問い合わせください。





## 堀越 裕矢さん 39歳

—袖ヶ浦市野田—

堀越さんは、公務員を辞めて2024年に就農した。ダイコン6ヘクタール、キャベツ0.7ヘクタール、トウモロコシ0.6ヘクタール、ネギ0.3ヘクタール、ゴボウ0.2ヘクタールなどを家族と共に栽培している。JAの契約出荷や、袖ヶ浦市農畜産物直売所「ゆりの里」、JA直売所「味楽園」などに出荷している。

「同じ作物を作るのも、時期や品種を変えて栽培し、通年出荷ができるように、カボチャや果樹の栽培にも挑戦したい」と意気込む堀越裕矢さんです。

今後は、通年収入があるように夏場に収穫する野菜の栽培も始めたいと話します。

また、次代を担う子どもたちに地場産の新鮮で安全・安心なものを食べてもらおうと、袖ヶ浦市をはじめ学校給食にも食材を供給している。

就農して、農業は天候との戦いだといえ、猛暑や水不足で作物が順調に育たないこともあり、悔しい思いをした。そこで、高温に強いゴーヤやパパイアの栽培も始めた。

じつとしていられない性格だという裕矢さん。農業は自分が頑張った分、収入が入ってくるのでやりがいを感じているという。

生産量が最も多いダイコンは10月から翌年6月まで、時期に合わせて7品種を選定。9か月間、出荷が切れないように、週に2〜3回、1回に30アールずつ播種を続け、1日で約3000本を出荷している。

裕矢さんは直売所への出荷を担当。直売所に出荷するものは葉付きのため、調整作業にも気をつかうという。「ゆりの里」には朝の搬入時間にあわ



地域でがんばる  
農業者を紹介します。

就農2年目。

品種と時期の工夫で挑む、新たな販売チャンス

せて商品を持ち込む。同じように搬入する出荷者と、栽培方法や生育状況などの情報交換を行う有意義な時間だという。搬入すると直売所の職員から「追加で搬入してほしい」と依頼されることもしばしば。電話がかかってくる、急ぎよ袋詰めをして搬入している。

追加搬入をする時間は直売所の営業時間が多く、消費者と会話をすることもあるそうだ。そんななか、さまざま



ネギのは場を管理する裕矢さん



農業まつりには、たくさんの方に足を運んでいただき、本当にありがとうございました。農畜産物品評会の審査から、抽選会のあとの紅白もち配布まで、気づけば撮った写真は1,280枚…。「撮りすぎ!」と思いつつ、いざ誌面づくりに向き合うと「もっと違う画角も撮っておけばよかったなあ」と反省しています。

文章にも写真にも「これが正解」という形はありませんが、だからこそ、少しでも伝わる広報誌をお届けできるよう、これからも誌面づくりに取り組んでまいります。



桐ヶ谷

2026年は「お風呂の年」。「癒しと幸せをもたらす日本独自の文化であるお風呂について年間を通じて国内外に発信して、お風呂をさらに楽しみ、知ってもらう年にする」ことを目的に制定されたとのこと。なぜ今年なのだろう?と思ったら、026が「おふろ」と読めるからだそう。

また、2月6日には上記とは別の団体が制定した「お風呂の日」もあります。

つまり、今年2026年の2月6日は「お風呂の年のお風呂の日」ということになります!なにかすごいパワーをもらえそうなので、2月6日はお風呂で温まろうと思います。



石 渡



12/30 役員による  
ダルマ入瞳